

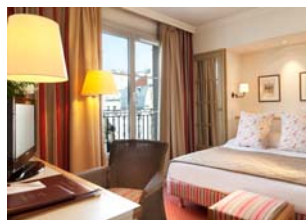
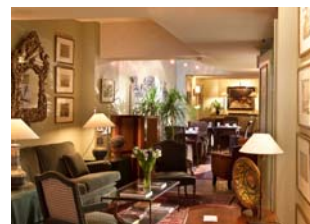


Hôtel Henri IV ★★★

9-11, rue Saint-Jacques - 75005 Paris
Tél. +33 (0)1 46 33 20 20 - Fax +33 (0)1 46 33 90 90

 www.henri4hotel.com
 info@henri4hotel.com



L'hôtel Henri IV rive gauche, situé à quelques minutes de Saint-Germain-des-prés comme du Marais offrira à vos séjours touristiques ou d'affaires, le confort et le charme de Paris grâce à son décor authentique et raffiné, en harmonie avec l'un des quartiers les plus animés et historiques de la capitale : le Quartier Latin.

L'hôtel Henri IV rive gauche bénéficie de nombreux accès directs depuis différentes gares et depuis l'aéroport Charles de Gaulle.

Les chambres de l'hôtel Henri IV sont fonctionnelles, calmes, insonorisées et climatisées, certaines bénéficient d'une vue sur la magnifique église Saint Séverin et les toits de Paris. Toutes sont équipées de Tv écran plat, d'un accès WIFI gratuit, d'un minibar, coffre-fort et sèche-cheveux.

Depuis l'hôtel Henri IV rive gauche, situé face au chevet de l'église St Severin, à proximité des quais de Seine, vous vous rendrez immédiatement par le Petit Pont à l'île de la Cité, la Sainte Chapelle et Notre Dame, ou bien par le pont de l'Archevêché vers l'île St Louis et le Marais.

Vous profiterez du cœur Quartier Latin avec le Musée de Cluny, la Sorbonne et le Panthéon avant de découvrir le Jardin du Luxembourg menant à Saint Sulpice et Saint Germain des Prés.

De l'hôtel, tous les Paris sont possibles. A pied, les musées du Louvre, d'Orsay et du Luxembourg sont à peine à 25 minutes. Le RER mène directement aux Invalides, Champ de Mars et Tour Eiffel.

The hotel Henri IV on the left bank, a few steps away from Saint-Germain-des-Prés and the Marais, will offer to your holiday or business trips, comfort and charm of Paris through his authentic and refined décor, in harmony with one of the liveliest and historic district of the capital : the Latin Quarter. The hotel is directly accessible from several train stations, also from Orly and Charles de Gaulle airports.

The rooms are functional, calms, soundproofed and air-conditioned. Some of them have a view on the beautiful Saint-Séverin Church and Paris' roofs. All the rooms are equipped with flat-screen TV, free WiFi, minibar, safe and hair-dryer.

From the Hotel Henri IV, located close to the banks of the Seine, you will go by the Petit Pont to the Ile de la Cité, the Sainte Chapelle, or by the Archevêché Bridge to the Ile-Saint-Louis and the Marais.

You will enjoy the Latin Quarter with the Cluny Museum, the Sorbonne and the Pantheon before discovering the Luxembourg Gardens leading to Saint-Sulpice and Saint-Germain-des-Prés.

From the hotel, all of Paris lies at your feet. Walking, the Louvre, Orsay and Luxembourg Museums are just 25 minutes away. The RER will take you directly to the Invalides, Champ de Mars and Eiffel Tower.

